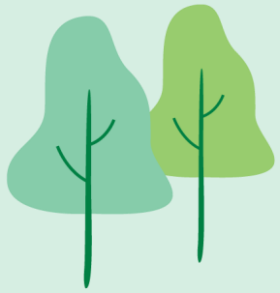


Keperenberg van de toekomst



Brede waaier aan functies & activiteiten

ADMINISTRATIEF
CENTRUM

DAGVERZORGI
NGSCENTRUM

ASSISTENTIE
WONINGEN

WOONZORG
CENTRUM

DIENSTEN
CENTRUM

SCHOOL
't KEPEPKE

RECREATIE
CENTRUM
ITTERBEEK

TENNIS

KINDERDAGVERBLIJF
't KLEIN KEPEPKE

JEUGDHUIS

OUD
GEMEENTEHUIS +
OUDE SCHOOL

Waarom?

Verouderde gebouwen moeten vervangen worden.

Bouwen voor een nieuwe generatie ouderen.

- Zorgbehoevender
- Korter verblijf
- Nood aan privacy, eigen dagritme en autonomie
- Familie en mantelzorg willen participeren in het dagelijks leven
- Huiselijkheid, wonen
- Open huis en onzichtbare veiligheidsdrempels

Sommige klanten hebben nood aan een kleinschalig woon- en zorgconcept, aanvullend op reeds bestaand aanbod.

Missie

Vanuit de kracht van de bewoner
in partnerschap met familie en mantelzorgers,
creëert woonzorgcentrum Breugheldal,
een woonplaats en zorg op maat
waar hun welbevinden, levenskwaliteit en ontplooiing
gegarandeerd wordt.

De visie

Je eigen plek, in een huiselijke woning op mensenmaat.

Leven, in een aangename en actieve buurt.

Ondersteund door betrouwbare, deskundige en betrokken medewerkers.

Omringd door een nabije organisatie.

De visie

Je eigen plek, in een huiselijke woning op mensenmaat.

Waar 8-9 **ouderen** samen het dagritme bepalen en van de woning hun thuis maken.

Waar **families** en **vrijwilligers** de ouderen versterken.

Waar **deskundig personeel** ondersteunt bij de levens- en zorgkwaliteit.

Kortom, waar we als partners initiatief nemen, elkaar opvangen en versterken.

De visie

Leven in een aangename en actieve buurt.

Waar buren elkaar ontmoeten in het park, over generaties heen.

Waar een actief vrije tijdsaanbod wordt aangeboden in de recreatiegebouwen op de hele site.

Waar je kan genieten van het restaurant met familie of de cafetaria met vrienden.

De visie

Omringd door betrouwbare en betrokken medewerkers.

Waar medewerkers zo dicht mogelijk bij de ouderen werken. Waar het huishoudelijk werk, de zorg en therapie zoveel mogelijk in de woning plaatsvinden.

Waar medewerkers meerwaarde bieden door hun deskundigheid en professionaliteit in ouderenzorg.

Waar een warme band opgebouwd wordt van aanmelding tot en met de terugkeer naar huis of herdenking.

De visie

Omringd door een nabije organisatie.

Waar medewerkers kansen krijgen om zich te ontplooien.

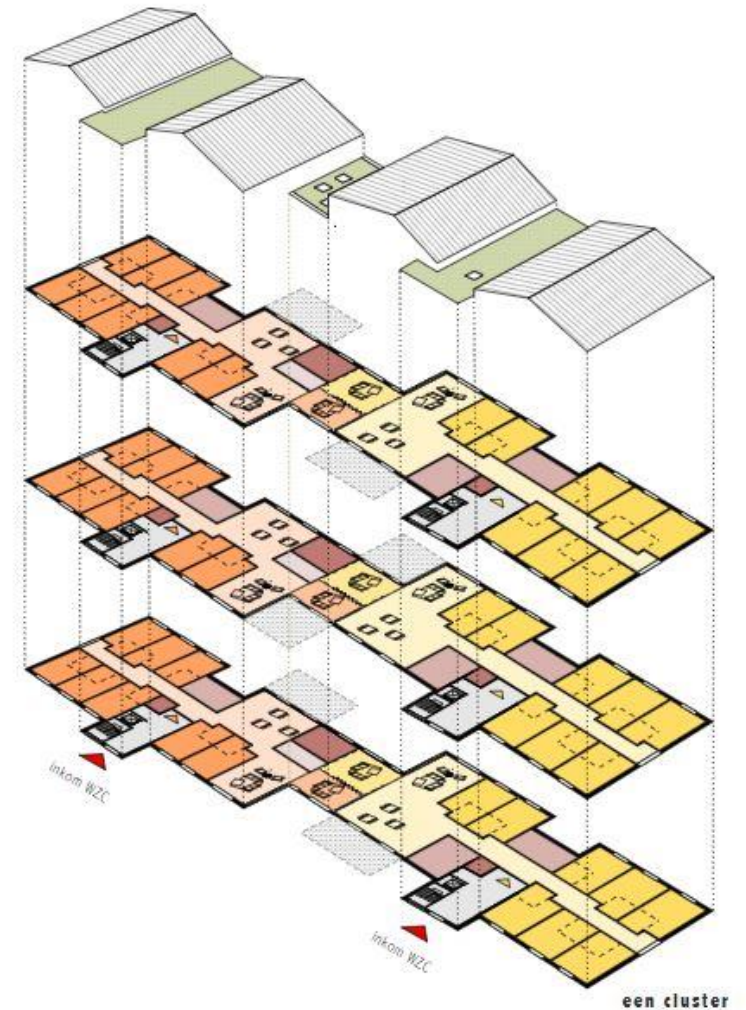
Waar feedback als een motor wordt gezien om te groeien en talenten te ontwikkelen.

Waar de groep Dilbeek geeft om het welzijn van haar medewerkers.



Kleinschalig Genormaliseerd Wonen

- Appartementen voor 8 - 9 ouderen
- Eigen kamer met sanitair
- Gemeenschappelijke leefruimte
- Huiselijke sfeer & gezelligheid
- Met alles voorhanden om zo flexibel mogelijk het dagritme te bepalen
- Identieke appartementen om zo flexibel mogelijk de komende 25 jaar ouderen met verschillende noden te kunnen huisvesten



WOONZORGCENTRUM 8p

- kamer met sanitair
- prikkelarme zone
- leefzone

CEMEENSCHAPPELIJK

- inkomzone
- badkamer - bezoekerstoilet
- berging - poetsberging
- personeelzone - gespreksruimte

CEMEENSCHAPPELIJK

- groendak - patio
- terras gelijkvloers
- terras verdiep



LEGENDE

1. binnenhof
2. inkom gebouw
3. private buitenruimte WZC
4. overdekte paden
5. rust-ontmoetingszones
6. eventuele ondergrondse verbinding
7. inkomhal + circulatie
8. huis voor 8 personen
9. wegneembare wand om twee huizen te verbinden
10. toegangszone kelders en bergingen op niveau -1

Referenties

WZC Booghuys, Leuven

WZC Mandana, Genk

WZC Simeon en Hanna, Antwerpen

WZC Populierenhof, Antwerpen

WZC Roosendaelveld, Mechelen

WZC Huize Perrekens, Geel

WZC De Wingerd, Leuven





WZC Booghuys Leuven



WZC Booghuys





WZC Booghuys, Leuven



WZC Mandana, Genk



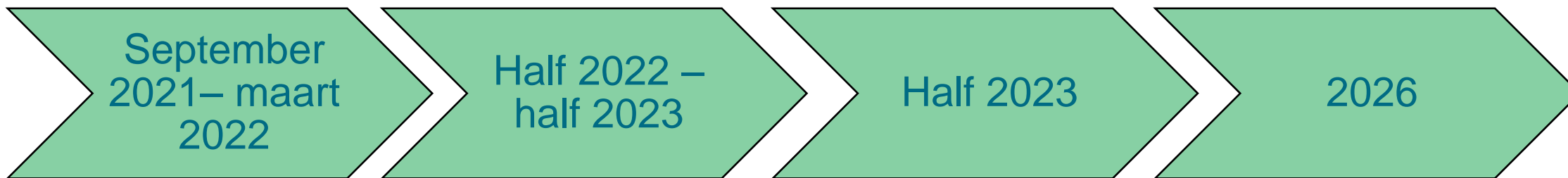
Binnentuin WZC De Wingerd



Populierenhof – Sint Niklaas



WZC Roosendaelveld - Mechelen



Bezoek andere WZC

Workshops met medewerkers

Financieel plan & besprekingen bestuur

Opdracht voor externe projectbegeleiding

Aanbesteding

Start inrichting tijdelijk woonzorgcentrum / dagverzorgingscentrum

Definitieve bouwwerken

Opening woonzorgcentrum

Tussentijdse communicatie naar personeel, families en bewoners



DILBEEK.BE